



Les films de genre en salles de cinéma :

fantastique, horreur, science-fiction, comédie musicale

Lundi 26 novembre 2018

Direction des études, des statistiques et de la prospective



les films fantastiques, d'horreur et de science-fiction



691 films sortis en salles depuis 1998, soit **35 films par an en moyenne**



184 films sortis en salles depuis 1998
dont 13 films français (7,1 %)



67 films sortis depuis 1998 (4 films en 2017)
9,7 % de l'offre (11,8 % en 2017)



97 films sortis en 3D depuis 1998 (11 en 2017)



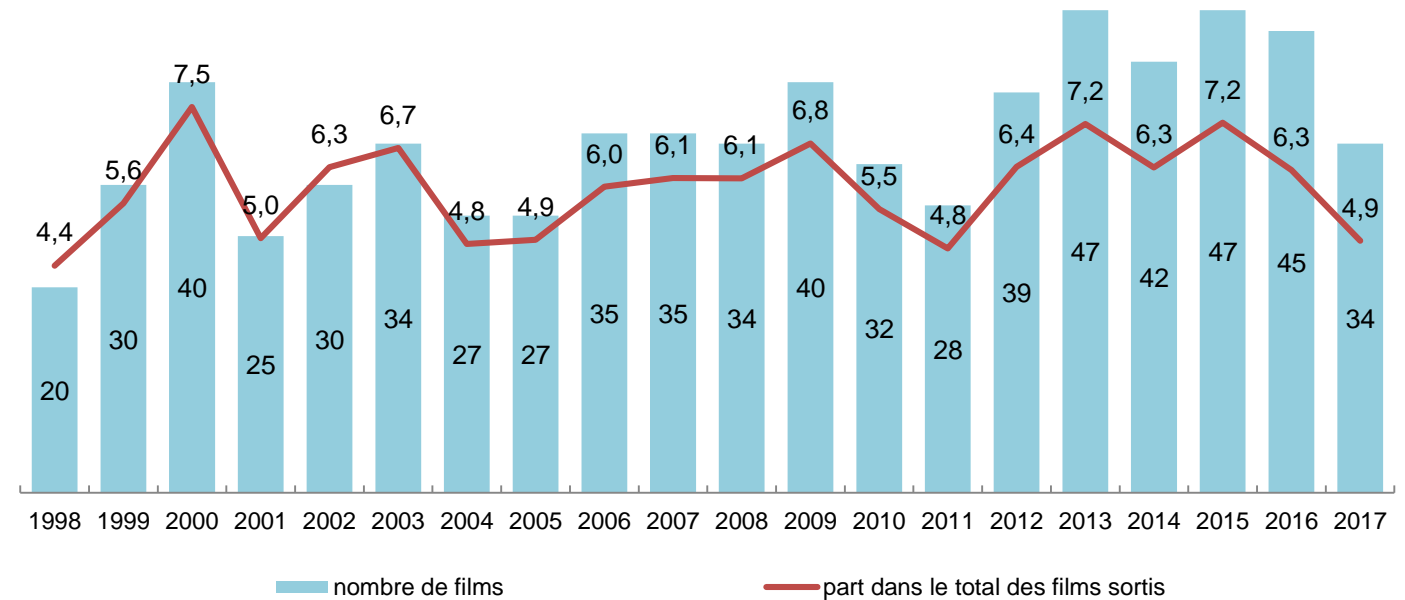
horreur

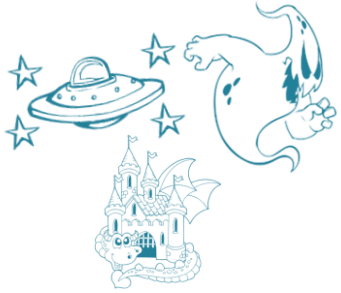
216 films sortis en salles depuis 1998
dont 21 films français (9,7 %)



fantastique

291 films sortis en salles depuis 1998
dont 33 films français (11,3 %)

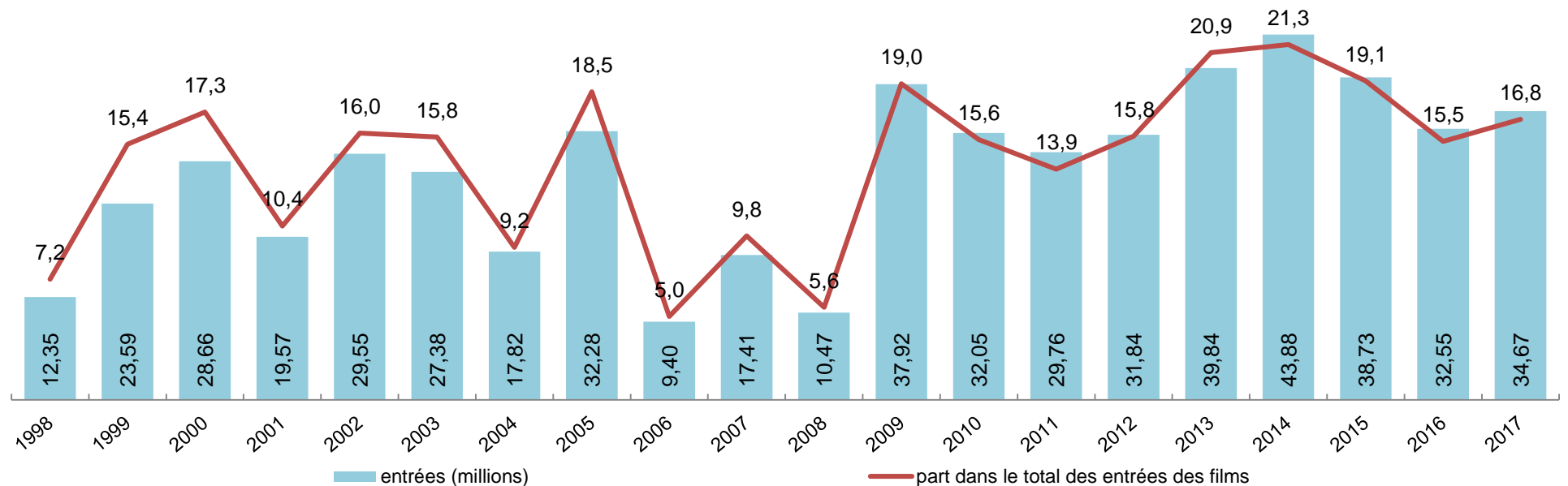




27,49 millions d'entrées en moyenne par an entre 1998 et 2017, soit **14,5 % de la fréquentation totale chaque année**

33,17 millions d'entrées en moyenne par an entre 2008 et 2017, soit **16,4 % de la fréquentation totale chaque année**

■ 0,99 million d'entrées en moyenne par an (4,22 millions en 2017)
■ 3,6 % des entrées des films de genre (12,2 % en 2017)

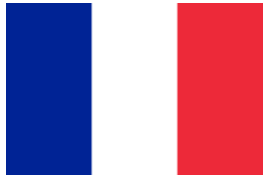


les comédies musicales



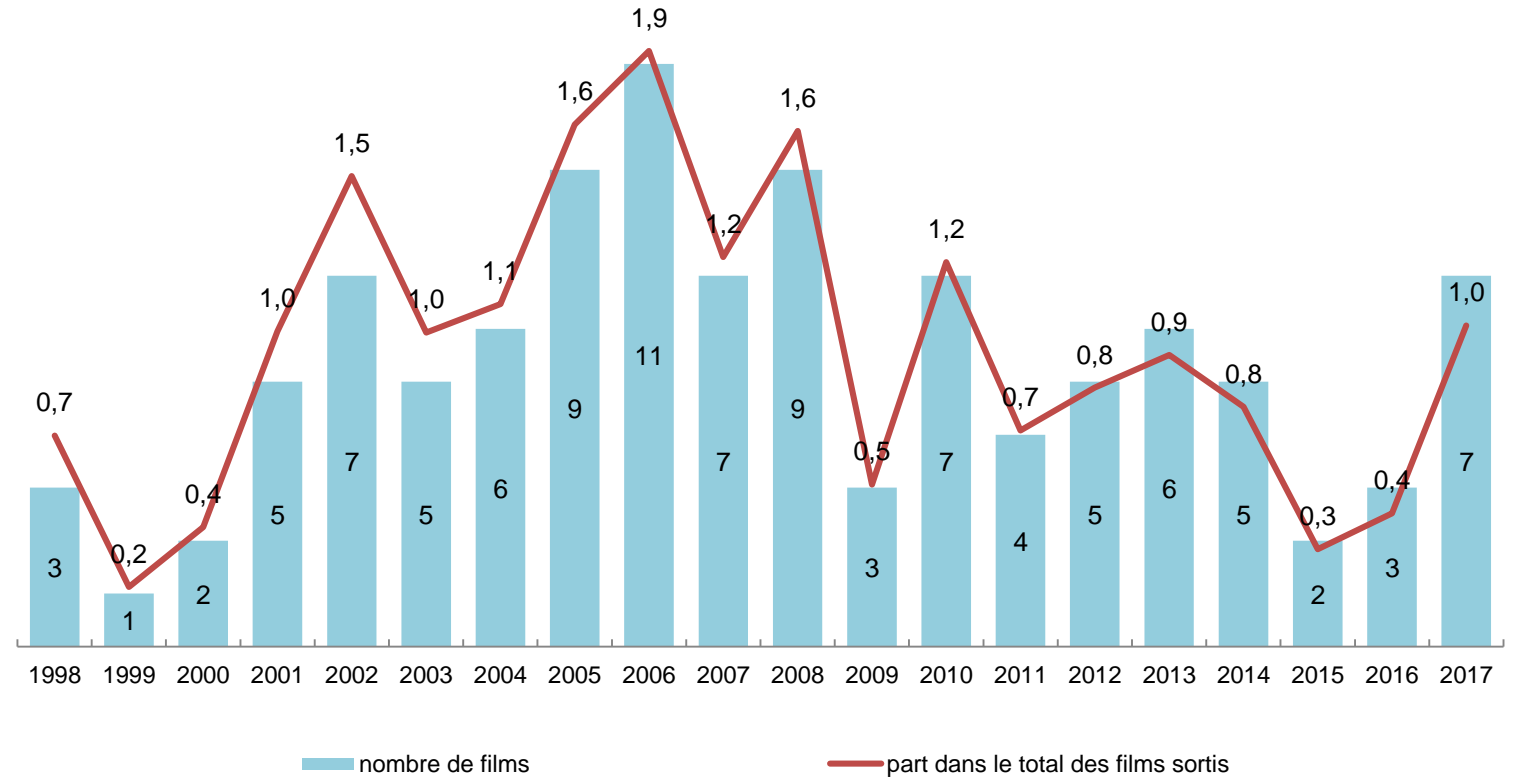
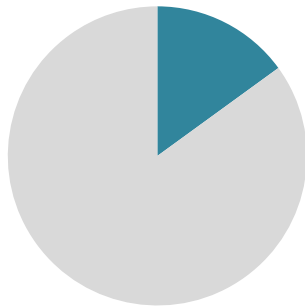


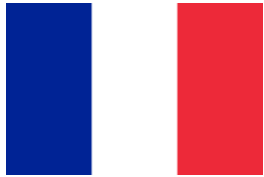
107 films sortis en salles depuis 1998, soit **5 films par an en moyenne**



16 films sortis depuis 1998
2 films par an

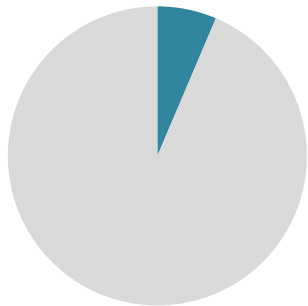
15,0 % de l'offre



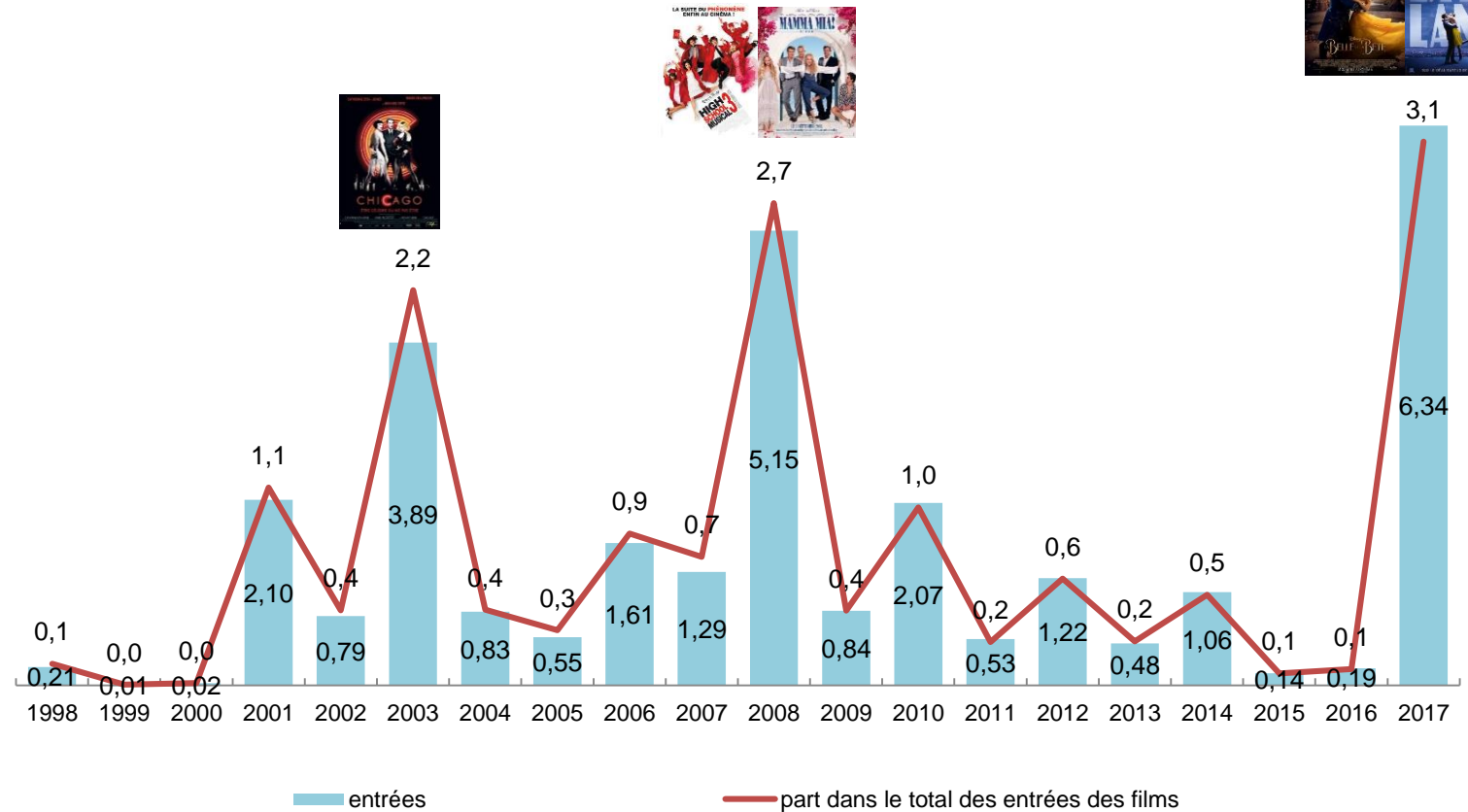


186 500 entrées en moyenne par an

6,4 % des entrées



1,47 million d'entrées en moyenne par an entre 1998 et 2017, soit **0,8 % de la fréquentation totale chaque année**



des films sur des chanteurs



des films où la musique fait partie de l'histoire



des films « chantés »



de grands succès en salles



8,5 millions

5,3 millions

1,8 million



Merci